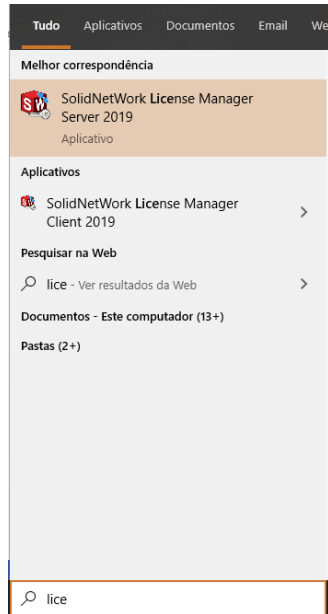


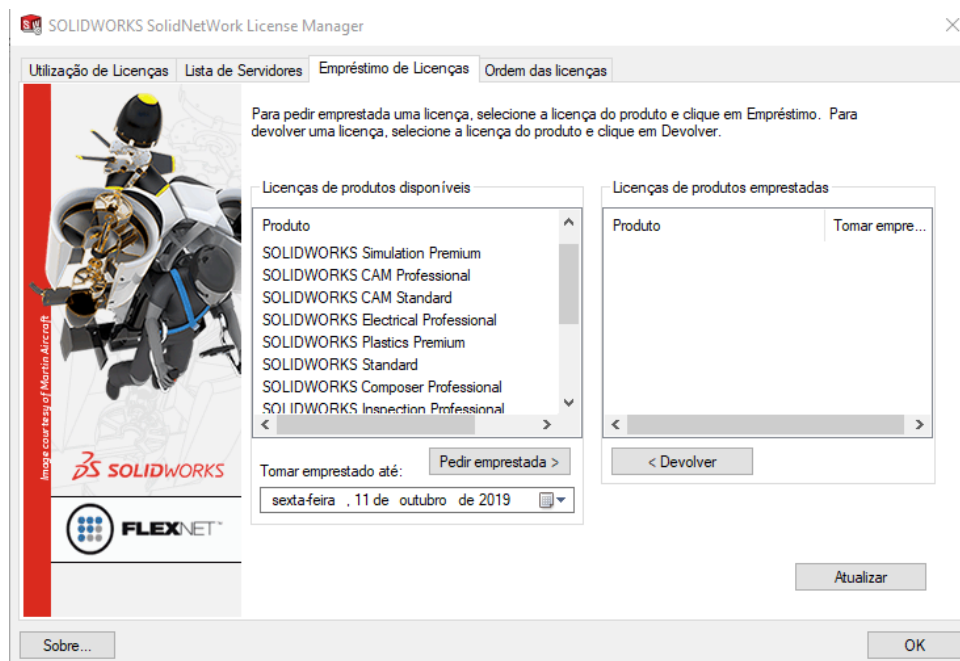


Empréstimo de licenças

1. Abra o License Manager Client através do Iniciar > Programas > SOLIDWORKS *versão* > SolidNetWork License Manager > SolidNetWork License Manager

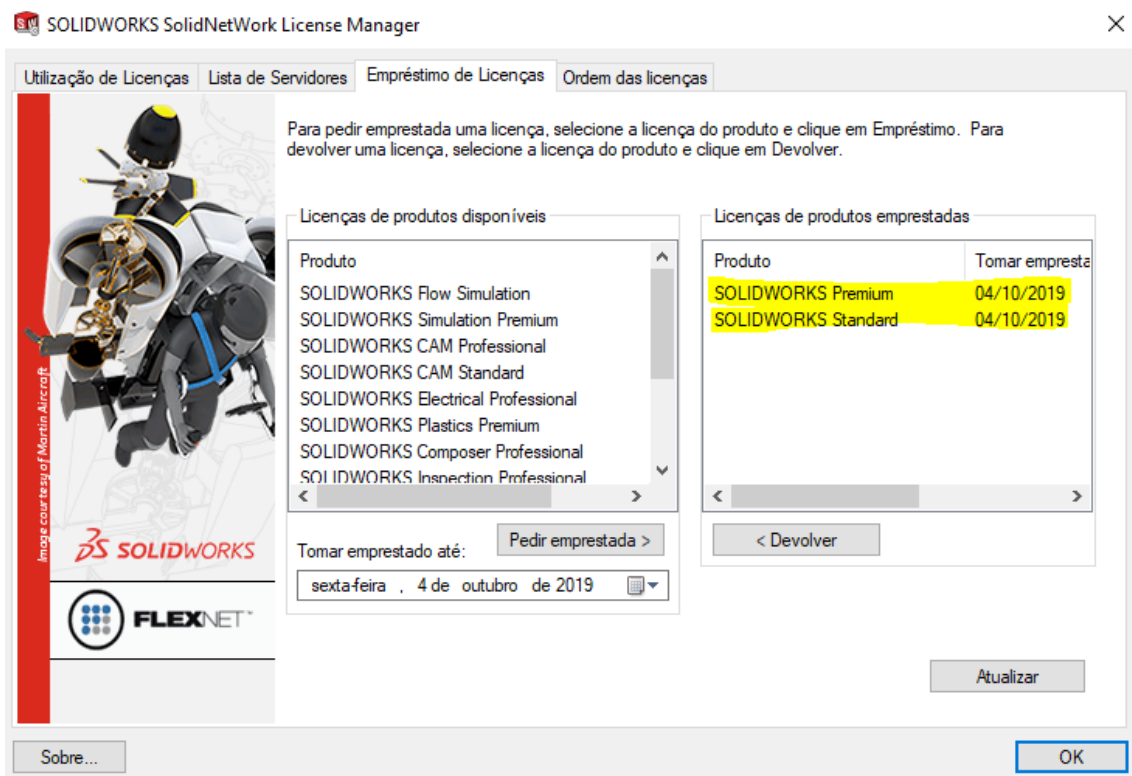


2. Escolha a aba “Empréstimo de Licenças”, selecione o produto que você deseja tomar emprestado e a data para a devolução das licenças





- Uma vez selecionado os produtos que serão tomados emprestados ela aparecerá no lado direito da tela com a data de expiração



- Caso tenha desejo devolver as licenças antes do prazo final, basta clicar em "Devolver".